

# EN/PRESS



## SPÉCIFICATIONS DE LA MACHINE

<b>Configuration</b>	Bureau
<b>Technologie</b>	Numérisation laser, impression électro photographique et développement du toner à double composant, méthode tandem à 4 tambours. Impression imperméable à l'eau avec sécurité laser
<b>Vitesse d'impression</b>	Couleur : 60 ppm / noir & blanc 60 ppm sauf alimentation via le bac multifonction via le bac multifonction.
<b>Temps de chauffe</b>	22 secondes ou moins
<b>Temps de sortie de la première page</b>	8 secondes ou moins
<b>Vitesse d'impression recto / verso</b>	Près de 100 % de la productivité pour toutes les tailles de support
<b>Résolutions</b>	600, 1200, 2400 ou 4800
<b>Capacité d'entrée</b>	Standard 2 x 550 pages + 100 pages par le bac multifonction-
<b>Capacité de sortie</b>	standard 500 pages face vers là-bas
<b>Tailles papier</b>	
Premier bac papier:	A4 (210 mm x 297 mm )
Second bac papier:	Min: 182 x 148 mm Max: SRA3* 320 x 450 mm
Bac multifonction:	Min: 89 x89 mm Max: 330 x 1260 mm
<b>Grammage papier</b>	
Premier / second bac:	60 - 400 gsm
Bac multifonction :	60 - 400 gsm Bac pour étiquettes, enveloppes, OHP etc..
Unité recto / verso:	60 - 256 gsm
<b>Types de papiers</b>	Papier ordinaire, papier recyclé, papier spécial, papier couleur, papier épais, papier à en-tête, papier couché, papier pré-imprimé, papier bond, papier cartonné, enveloppes (DL, C5, C4)
<b>Unité recto/ verso</b>	Inclus
<b>Dimensions</b>	587 x 685 x 725 mm (L x L x H)
(Modèle de base)	(configuration de base)
<b>Poids (mod. De base)</b>	85 kg (sans les toners)
<b>Source d'alimentation électrique</b>	220-240V (50/60 Hz)
Consommation en fonctionnement	992W
Consommation Max	1.854 kw ou moins
Consommation en mode économie d'énergie	2.2W
<b>CONTRÔLEUR (standard)</b>	
<b>Processeur</b>	Intel Atom Processor Bay Trail 1.75GHz
<b>Mémoire</b>	2 GB
<b>Disque Dur</b>	320 GB (standard sur tous les modèles)
<b>Langages de l'imprimante</b>	PCL 5c, PCL 6, RPCS, Adobe® PS® 3™, PDF Direct Print
<b>Polices</b>	Standard ; 45 polices PCL ,13 polices PS 3. En option : Polices OCR et codes barres disponibles
<b>Standard Interface</b>	Ethernet (1000Base-T/100Base-TX/10Base-T), USB 2.0, SD Slot
<b>Operating Systems</b>	Windows 7 to current / Mac OS 10.7 to current

## SPÉCIFICATIONS DU SYSTÈME

### ENTREPRISE FEEDER (MARGEUR GRANDE VITESSE)

Capacité	jusqu'à 1000 enveloppes DL (110 x 220 mm)
Format support	89 x 89 mm– 330 x 1260 mm
Grammage	60-400 gr

### ENTREPRISE-SL (MARGEUR COMPACT GRANDE VITESSE)

Dimensions	73 x 29,2 x 69,2 cm
Capacité	jusqu'à 500 enveloppes DL (110 x 220 mm)
Format support	89 x 89 – 305 x 648 mm
Grammage	60-400 gr

### FOURNITURES

Consommables	Durée de vie	Consommables	Durée de vie
Toner noir	43,000 pages	Toner Jaune	34,000 pages
Toner Magenta	34,000 pages	Toner Cyan	34,000 pages

### Références

Toner	Code	Tambour	Code
Toner Cyan	200-100373	Tambour Cyan	200-100377
Toner Magenta	200-100374	Tambour Magenta	200-100378
Toner Jaune	200-100375	Tambour Jaune	200-100379
Toner Noir	200-100376	Tambour Noir	200-100380
		Tambour CMJ	200-100381

Four 110V	200-100383	Courroie de Transfert	200-100382
Four 220V	200-100384	Bac récupérateur de toner	200-100387

En/Press est livrée avec un kit toner usine permettant d'imprimer 21 500 pages avec le toner noir et 17 000 pages avec le toner de couleur. Utiliser seulement des consommables Xanté ou approuvés par Xanté



**iQueue Flux de travail simplement brillant ! (Inclus)**

Logiciel d'impression numérique avec colorimétrie et outil de gestion

### Fonctions disponibles :

- Nouveau ! Cass™ avec triage préliminaire
- Des centaines de modèles de designs
- Conception de formulaires Multi-Part
- Numérotation séquentielle
- Création de booklet
- Pilote universel d'imprimante
- Contrôle indépendant des couleurs CMJN
- Technologie brevetée Spot Color Matching
- Estimation du coût de travail
- Imposition complète et Tuiles
- Générateur de Code QR personnalisés
- Importation de données variables avec IMB(intelligent Mail bar codes\*)
- Ajustement automatique de glissement et bien plus encore

# XANTÉ

xante.com

US: 251.473.6502

EU: +31 (0) 26.319.3210



Adobe PostScript® 3™

©2018 Xanté Corporation. Xanté, Les Logos Xanté, En/Press, iQueue et Right-On sont les marques déposées de Xanté Corporation. Adobe et PostScript sont les marques déposées d'Adobe Systems, Inc. Cass™ est la marque déposée de USPS. Les spécifications mentionnées ici ne sont sujet à aucun changement sans notification.  
\* Taille du papier uniquement. \*\* Enveloppes de fenêtre sécurisée laser uniquement. Technologie en attente de brevet. \* Appelez pour plus de détails.

3.5.2018

## DIGITAL MULTI-MEDIA PRESS

# XANTÉ



AVEC  
**ENTERPRISE**  
HIGH SPEED FEED SYSTEM

US Pat. No. 8939274 B1

INTRODUIT!

TOUT NOUVEAU  
**ENTERPRISE-SL**  
COMPACT HIGH SPEED FEEDER



US Pat. No. 8939274 B1

**PlateMaker 8**  
INSIDE

INCLU  
**iQueue XII**  
Simply Brilliant Workflow



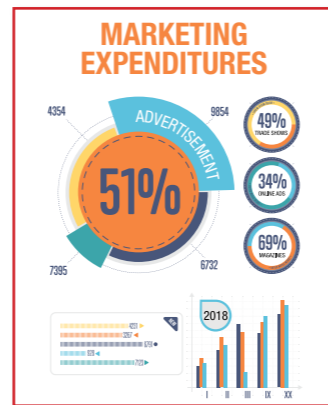
# Fiable. Rentable. Facile.

La presse numérique EN/PRESS Digital Multi-Media avec le margeur breveté Enterprise High Speed Feed System ou avec le nouveau margeur Enterprise-SL Feeder offre aux utilisateurs un moyen facile de passer au numérique et répondre aux demandes d'impressions couleur. L'innovation révolutionnaire du margeur Enterprise dispose d'un parcours droit à multiple vitesse pour un processus d'alimentation rapide et fluide contrairement aux systèmes de chargement que l'on trouve sur le marché. La solution numérique complète d'impression est pilotée par le logiciel iQueue Ultimate qui offre des options nouvelles d'édition de fichiers, nouveau gestionnaire de données variables, outils de correction des couleurs avancés et bien plus encore.

### Améliorez votre productivité Interne

Le Système d'impression Numérique EN/PRESS Multi-Media vous permet de faire bien plus pour vos clients. Le tout en interne.

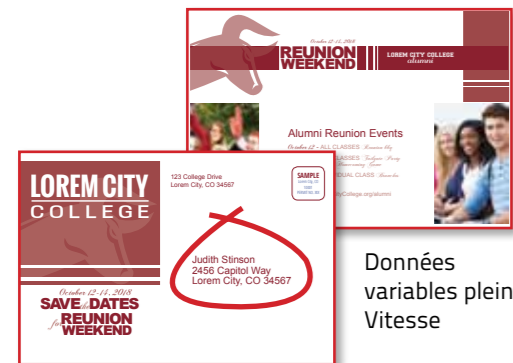
- Vous permet d'imprimer sur une plus grande variété de supports et de formats de papier.
- Vitesses d'impression considérablement améliorées avec un disque dur de 320 Go.
- Jusqu'à 4000 Enveloppes par heure.
- Offre un coût de la page très bas, ce qui vous permet d'augmenter vos profits.
- Exécuter des travaux couleur avec données variables en un seul passage.
- iQueue Ultimate automatise la production prépresse et fournit des ajustements fins de couleur.



Feuilles, enveloppes et cartes



Étiquettes, autocollants



Données variables pleine Vitesse



Formulaires NCR

### Résultats de couleur étonnants

La gamme EN/PRESS Digital Multi-Media dispose d'un moteur multi-bit, capable de produire un rendu de couleur exceptionnel et une qualité d'impression remarquable afin de répondre aux exigences de vos clients.

- Résolutions jusqu'à 4800 pour une netteté, une clarté et une qualité de couleur exceptionnelle.
- iQueue peut faire correspondre toute couleur spot qui peut être créée en CMJN. La technologie de correspondance des couleurs RightON® de Xanté rend la correspondance des couleurs spot plus simple que jamais.
- Le nouveau toner HD offre une gamme de couleurs plus étendue. Les petites particules permettent à la série des imprimantes numériques En/Press de capturer les changements subtils de couleur et de ton.
- L'impression est étanche avec sécurité laser.

### Grande variété de supports

La variété et flexibilité des supports vous permettent d'offrir plus à vos clients et aide à éliminer les coûts superflus de sous-traitance.

- Imprime sur une variété de supports : Papier non couchés, couchés, NCR, cartes, texturés ; étiquettes, enveloppes (DL, C5, C4, fenêtre et plus).
- Imprime sur des supports jusqu'à 400gsm.
- Imprime des supports surdimensionnés / bannières jusqu'à 330 mm x 1260 mm – Chargement manuel.

# Computer-to-Plate



Xanté a le plaisir d'annoncer une avancée révolutionnaire dans la technologie d'impression CTP. La presse numérique En/Press avec la PlateMaker 8 incorporée est le nouveau Computer-To-Plate pour plaques polyester. Conçue spécialement pour les petites imprimeries ou les copy shop, cette solution est à faibles coûts, de haute qualité et sans produits chimiques. Le meilleur est que le tout est contenu dans la EN/PRESS, ce qui est le moyen idéal de faire des impressions d'enveloppes, NCR (autocopiants), stationnaires, invitations, faire parts et bien plus encore...



### Spécifications Platemaker 8

Plaques Myriad 2	Disponible dans les tailles suivantes : 10" x 15", 10" x 15 1/2", 10" x 16 1/2", 11" x 18", 11" x 18 1/2", 11 3/4" x 18 1/2", 11 3/4" x 19 3/8", 11 3/4" x 19 7/8", 12" x 18", 12" x 19 3/8", 12" x 19 7/8", 12" x 25", 13" x 19 3/8", 13" x 19 7/8"
Option 340mm	13 3/8" x 19 7/8" (340mm x 505mm)
Grammage	4 mil plaques
Niveau de bruit d'impression	Active moins de 49,5dB ; en Veille moins de 35 dB.
Langues d'imprimante	Adobe PostScript 3
Police de caractères	136 polices de caractères Post Script résidentes; 42 polices TrueType, Types PostScript 1/3/4/5/6 téléchargeables.
Interface	10/100BaseT Ethernet®

## Choisissez un système d'alimentation en fonction de vos besoins. (sans margeur, avec margeur compact Enterprise-SL ou margeur complet Enterprise Feed System)

**Adaptez votre choix à votre magasin et à vos besoins :** Vous pouvez choisir d'ajouter notre margeur breveté Enterprise High Speed System et profiter pleinement des avantages de la En/Press . Disponible en deux tailles, ce système de chargement simple, à double vitesse vous donne un avantage distinct dans une industrie compétitive.



- Le meilleur margeur d'enveloppes AU MONDE !**
- Capacité jusqu'à 1000 enveloppes DL.
- Guides d'ajustement pour un changement rapide de support.



- Nouveau design compact** 73 x 29,2 x 69,2 cm
- Capacité jusqu'à 500 enveloppes DL
- Support de 76 x 76 mm à 330 x 1244 mm
- Chargement du support, machine en fonctionnement.

