

EN/PRESS®



AVEC
ENTERPRISE
 HIGH SPEED FEED SYSTEM

■ PlateMaker **8**
 INSIDE

■ **ENTERPRISE-SP**
 COMPACT HIGH SPEED SYSTEM

■ INCLU
iQueue 14
 Simply Brilliant Workflow



Fiabile. Rentabile. Facile.

La presse numérique En/Press Digital Multi-Media avec le margeur breveté Enterprise High Speed Feed System ou avec le nouveau margeur Enterprise-SP Feeder offre aux utilisateurs un moyen facile de passer au numérique et répondre aux demandes d'impressions couleur. L'innovation révolutionnaire du margeur Enterprise dispose d'un parcours droit à multiple vitesse pour un processus d'alimentation rapide et fluide contrairement aux systèmes de chargement que l'on trouve sur le marché. La solution numérique complète d'impression est pilotée par le logiciel iQueue Ultimate qui offre des options nouvelles d'édition de fichiers, nouveau gestionnaire de données variables, outils de correction des couleurs avancés et bien plus encore.

Améliorez votre productivité Interne

Le Système d'impression Numérique En/Press Multi-Media vous permet de faire bien plus pour vos clients. Le tout en interne.

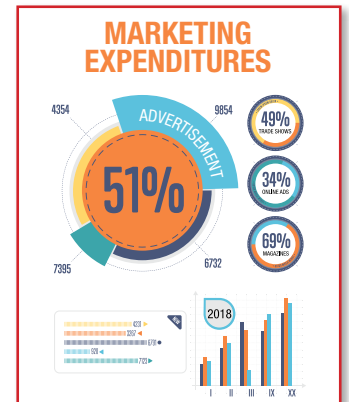
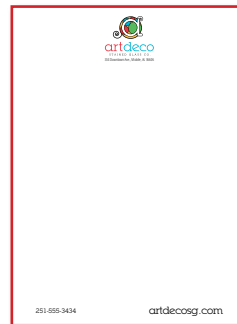
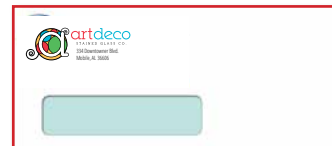
- Vous permet d'imprimer sur une plus grande variété de supports et de formats de papier.
- Vitesses d'impression considérablement améliorées avec un disque dur de 320 Go.
- Jusqu'à 4000 Enveloppes par heure.
- Offre un coût de la page très bas, ce qui vous permet d'augmenter vos profits.
- Exécuter des travaux couleur avec données variables en un seul passage.
- iQueue Ultimate automatise la production prépresse et fournit des ajustements fins de couleur.



Brochures



Formulaires NCR



Feuilles, enveloppes et cartes



Étiquettes, autocollants

Résultats de couleur étonnants

La gamme En/Press Digital Multi-Media dispose d'un moteur multi-bit, capable de produire un rendu de couleur exceptionnel et une qualité d'impression remarquable afin de répondre aux exigences de vos clients.

- Résolutions jusqu'à 4800 pour une netteté, une clarté et une qualité de couleur exceptionnelle.
- iQueue peut faire correspondre toute couleur spot qui peut être créée en CMJN. La technologie de correspondance des couleurs RightON® de Xanté rend la correspondance des couleurs spot plus simple que jamais.
- Le nouveau toner HD offre une gamme de couleurs plus étendue. Les petites particules permettent à la série des imprimantes numériques En/Press de capturer les changements subtils de couleur et de ton.
- L'impression est étanche avec sécurité laser.

Grande variété de supports

La variété et flexibilité des supports vous permettent d'offrir plus à vos clients et aide à éliminer les coûts superflus de sous-traitance.

- Imprime sur une variété de supports: Papier non couchés, couchés, NCR, cartes, texturés; étiquettes, enveloppes (DL, C5, C4, fenêtre et plus).
- Imprime sur des supports jusqu'à 400gsm.
- Imprime des supports surdimensionnés / bannières jusqu'à 330 mm x 1260 mm - Chargement manuel.

Computer-to-Plate

PlateMaker 8

INSIDE

Xanté a le plaisir d'annoncer une avancée révolutionnaire dans la technologie d'impression CTP. La presse numérique En/Press avec la PlateMaker 8 incorporée est le nouveau Computer-To-Plate pour plaques polyester. Conçue spécialement pour les petites imprimeries ou les copy shop, cette solution est à faibles coûts, de haute qualité et sans produits chimiques. Le meilleur est que le tout est contenu dans la EN/PRESS, ce qui est le moyen idéal de faire des impressions d'enveloppes, NCR (autocopiants), stationnaires, invitations, faire parts et bien plus encore...



Spécifications Platemaker 8

Plaques Myriad 2	Disponible dans les tailles suivantes: 10" x 15", 10" x 15 1/2", 10" x 16 1/2", 11" x 18", 11" x 18 1/2", 11 3/4" x 18 1/2", 11 3/4" x 19 3/8", 11 3/4" x 19 7/8", 12" x 18", 12" x 19 3/8", 12" x 19 7/8", 12" x 25", 13" x 19 3/8", 13" x 19 7/8"
Option 340mm	13 3/8" x 19 7/8" (340mm x 505mm)
Grammage	4 mil plaques
Niveau de bruit d'impression	Active moins de 49,5dB; en Veille moins de 35 dB.
Langues d'imprimante	Adobe PostScript 3
Police de caractères	136 polices de caractères Post Script résidentes; 42 polices TrueType, Types PostScript 1/3/4/5/6 téléchargeables.
Interface	10/100BaseT Ethernet®

Choisissez un système d'alimentation en fonction de vos besoins.
(sans margeur, avec margeur compact Enterprise-SP ou margeur complet Enterprise Feed System)



- **Le meilleur margeur d'enveloppes AU MONDE!**
- Capacité jusqu'à 1000 enveloppes DL.
- Guides d'ajustement pour un changement rapide de support.

Disponible en cinq configurations différentes:

1. Imprimante seule
2. Imprimante avec le margeur Compact Enterprise-SP Feeder (Capacité 500 enveloppes DL)
3. Imprimante avec le margeur Enterprise (capacité 1000 enveloppes DL)
4. Avec Bac supplémentaire (2 Bacs en plus jusqu'à 31cm x 45cm)
5. Avec un Bac grande capacité (Bac de grande capacité format A4)



- **Nouveau design compact**
84cm x 29cm x 51cm
- Capacité jusqu'à 500 enveloppes DL
- Support de 89mm x 89mm à 330mm x 1260mm
- Chargement du support, machine en fonctionnement.



US Pat. No. 8939274 B1

EN/PRESS



PlateMaker 8

INSIDE

SPÉCIFICATIONS DE LA MACHINE

Configuration Bureau

Technologie Numérisation laser, impression électro photographique et développement du toner à double composant, méthode tandem à 4 tambours. Impression imperméable à l'eau avec sécurité laser

Vitesse d'impression Couleur: 60 ppm / noir & blanc 60 ppm sauf alimentation via le bac multifonction via le bac multifonction.

Temps de pré-chauffage 22 secondes ou moins

Temps de sortie de la première page 8 secondes ou moins

Vitesse d'impression Près de 100% de productivité pour

Recto/verso toutes les tailles de supports

Résolution 600, 1200, 2400 ou 4800

Capacité d'entrée Standard: 2 x 550 feuilles + 100 feuilles par le bac multifonctions

Capacité de sortie Standard: 500 feuilles face vers là-bas

Tailles papier

Premier bac papier: A4 (210mm x 297mm)

Second bac papier: Min: 182mm x 148 mm
Max: 320mm x 457 mm

Bac multifonction: Min: 89mm x 89 mm
Max: 330mm x 1260 mm

Bac papier à grande capacité: 216mm x 279 mm

Double bac à papier: Min: 182mm x 148 mm
Max: 320mm x 457 mm

Grammage papier

Premier et Second bac: 60 - 320 gsm

Bac multifonction: 60 - 400 gsm
Bac à enveloppes, étiquettes, OHP...

Unité recto/verso: 60 - 256 gsm

Types de papiers Papier ordinaire, recyclé, spécial, couleur, épais, à en-tête, couché, pré-imprimé, cartonné, enveloppes

Unité recto/verso Inclus

Dimensions 587mm x 685mm x 725 mm
(Modèle de base) (Configuration de base)

Poids (Modèle de base) 85 kg (sans les toners)

Alimentation 220-240V (50/60 Hz)

Consommation en fonctionnement 992W

Consommation Maximum 1.854 kw

Consommation en mode économie d'énergie 2.2W

CONTROLEUR (Standard)

Processeur Intel Atom Processor Bay Trail 1.75GHz

Mémoire 2 GB

Disque dur 320 GB (Standard sur tous les modèles)

Langages PCL 5c, PCL 6, RPCS, Adobe® PS® 3™, PDF Direct Print

Polices Standard: 45 polices PCL, 13 polices internationales, 136 polices PS 3
Option: Polices OCR et codes barres disponibles

Standard Interface Ethernet (1000Base-T/100Base-TX/10Base-T), USB 2.0, SD Slot

Operating Systems Windows 7 to current

SPÉCIFICATIONS DU SYSTÈME

ENTERPRISE HIGH SPEED FEEDER (MARGEUR GRANDE VITESSE)

Capacité jusqu'à 1000 enveloppes DL (110 x 220 mm)

Format support 89 x 89 mm - 330 x 1260 mm

Paper Weights 60 - 400 gsm

ENTERPRISE-SP (MARGEUR COMPACT GRANDE VITESSE)

Dimensions 84cm x 29cm x 51cm

Capacité 241 x 105mm

Dimension des supports 89mm x 89 mm - 330mm x 648 mm

Grammage 60 - 400 gsm

FOURNITURES

Consommables	Durée de vie (ISO 19,798 Yields)	Consommables	Durée de vie
Toner noir	43 000 pages	Toner jaune	34 000 pages
Toner Magenta	34 000 pages	Toner cyan	34 000 pages
Four	160 000 pages*	Tambours	120 000 pages*
Courroie de Transfert	200 000 pages*		

Références

Toner cyan	200-100373	Tambour Cyan	200-100377
Toner magenta	200-100374	Tambour Magenta	200-100378
Toner jaune	200-100375	Tambour Jaune	200-100379
Toner noir	200-100376	Tambour Noir	200-100380
		Tambours CMY	200-100381

Four 110V	200-100383	Courroie de transfert	200-100382
Four 220V	200-100384	Bac récupérateur de toner	200-100387

En/Press est livrée avec un kit toner usine permettant d'imprimer 21 500 pages avec le toner noir et 17 000 pages avec les toners de couleur. Utiliser seulement des consommables Xante ou approuvés par Xante.



iQueue

iQueue Workflow Tout Simplement Génial (Inclus)

Flux de travail numérique des couleurs avec des outils avancés de correspondance des couleurs et de gestion de fichiers

Fonctionnalités disponibles:

- Plus de 1000 modèles de conception prêt à l'emploi
- Création de formulaires multiples
- Numérotation Séquentielle
- Impression de brochure
- Pilote d'impression universel
- Contrôle de couleur CMYK entièrement indépendant
- Correspondance parfaite des couleurs
- Estimateur de coûts de travaux très précis
- Imposition complète
- Création de code-barres et QR codes personnalisés
- Données variables

XANTÉ

xante.com

US: 251.473.6502

EU: +31 (0) 26.319.3210



Adobe® PostScript® 3™

©2020 Xanté Corporation. All rights reserved. Xanté, iQueue, and Right-On are trademarks or registered trademarks of Xanté Corporation. Adobe, Adobe PDF, and PostScript 3 are registered trademarks of Adobe Systems, Incorporated. All other trademarks or registered trademarks are the property of their respective owners. The Specifications listed here are subject to change without notice. *Paper size only. **Laser safe window envelopes only. Patent pending technology. *Call for details.

12.06.2022